

Sehr geehrte Kundin, sehr geehrter Kunde,  
anbei ist eine kurze TECHNO NEWS-Version über die neue Siemens S7-1500 CPU, welche die seit vielen Jahren verfügbaren Siemens Steuerungen S7-300 und S7-400 ablösen wird. Es war lange im Gespräch, nun ist es soweit, Siemens stellte letzte Woche auf der internationalen Messe SPS IPC Drives in Nürnberg, wo die großen Automatisierungsfirmen der Welt Ihre Neuheiten präsentiert haben, einschließlich Itsme Industrial Automation, die Nachfolgeneration S7-1500 vor. Nach dem Start des S7-200/300/400 im Jahr 1995, kam die CPU S7-1200 als Nachfolger, heute erleben wir die Wende der S7-1500. In dieser TECHNO NEWS möchten wir Ihnen einen kurzen Überblick über die neue CPU S7-1500 geben.

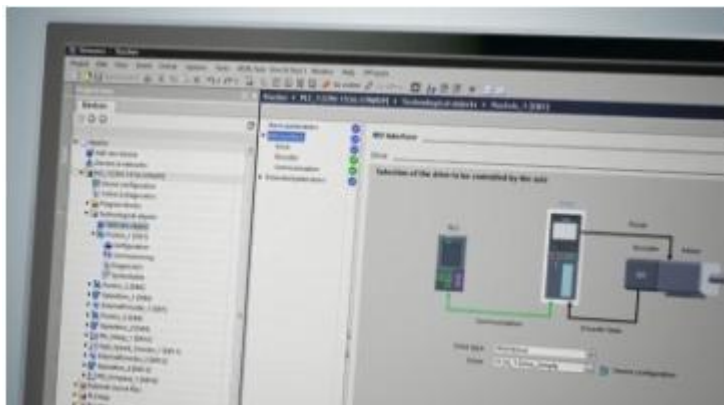


Einige Spezifikationen der S7-1500:

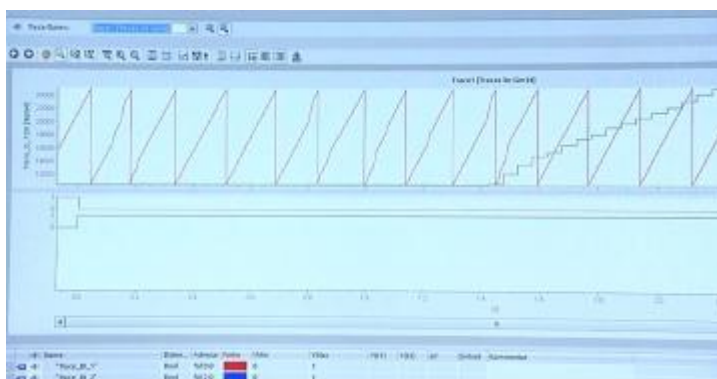
- Im Moment gibt es 3 CPU's: CPU1511-1PN, CPU1513-1PN und CPU1516-3PN/DP
- CPU mit Display
- PROFINET IO-Controller/IO-Device
- Profinet/Ethernet-Anschlüsse. Die CPU 1516-3PN/DP hat 3 Profinet Schnittstellen davon 2 für Linienstruktur, zusätzliche PROFIBUS-DP-Masterschnittstelle.
- Integrierte Systemdiagnose
- Integrierte Technologiefunktionen: Motion, Regeln, Zählen & Messen
- 4-stufiges Schutzkonzept
- Die CPU S7-1500 kann bis zu 32 Module breit gebaut werden



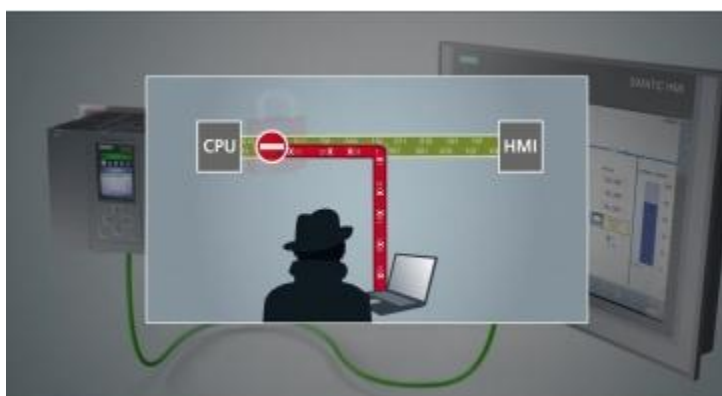
- Ein abnehmbares Display für Diagnosemeldungen und vorgenommene Einstellungen.



- Motion Control mit PROFINET IRT integriert
- Durch die Motion Control-Funktionalität werden Drehzahl- und Positionierachsen unterstützt.



- Trace-Funktion bis zu 16 Kanälen
- Die TRACE-Funktion wird auf allen CPUs unterstützt.



- Sicherheit: Es ist ein Austausch von Code zwischen SPS und HMI, so dass sie geschützt sind.
- Auf der SIMATIC Memory Card werden einzelne Bausteine mit der Seriennummer der Originalspeicherkarte verknüpft.



- Die hochkanalige und multifunktionale Peripherie der S7-1500, das Peripheriesystem ET 200MP wird sowohl als zentrale als auch im dezentralen Aufbau an PROFINET oder PROFIBUS verwendet.

Wie berichtet, dies war ein kurzer Eindruck von der S7-1500. Anfang nächsten Jahres werden wir gemeinsam mit Siemens die Einführung dieser neuen Linie an unsere Kunden erweitern.

Wir wünschen Ihnen allen ein frohes Weihnachtsfest und ein erfolgreiches Unternehmen 2013!

Wünschen Sie weitere Informationen? Bitte zögern Sie nicht uns zu kontaktieren:

- Technischer Consultant Itsme Industrial Automation (Außendienst):  
Mohammed Alj (0)2331 /361 132 alj@mobil.erbse.de
- Produkt Spezialist Itsme Industrial Automation (Innendienst):  
Rachid Ait Taleb (0)2331 /361 108 aittaleb@erbse.de

[www.schultzerbse.de/de/schultzerbse/!%C3%B6sungen/automatisierungstechnik](http://www.schultzerbse.de/de/schultzerbse/!%C3%B6sungen/automatisierungstechnik)

*Die Informationen in diesen Techno News können ohne vorherige Mitteilung geändert werden.*

*Obwohl wir diese Techno News mit größter Sorgfalt zusammengestellt haben, übernehmen wir keine Haftung für mögliche Fehler.*

*Durch eine Änderung unserer E-Mail-Struktur ist es möglich, dass Sie die Techno News jetzt erhalten, obwohl Sie diese bisher nicht erhalten haben. Falls Sie die Techno News in Zukunft nicht mehr bekommen möchten und/oder ein Kollege möchte dies aber gerne, schicken Sie uns bitte eine Nachricht, sodass wir unsere Mailingliste aktualisieren können.*